

TAG 160 - 24.8.18 - FREITAG: GRIZZLY & WOLF DISCOVERY CENTER (WEST YELLOWSTONE)



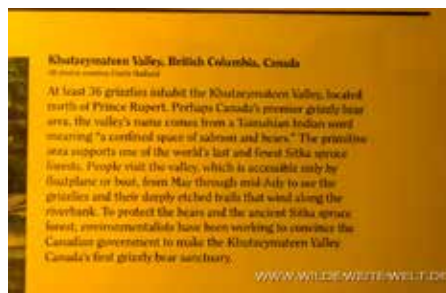
VON BOZEMAN ÜBER BIG SKY NACH WEST YELLOWSTONE: AUCH HIER BRENNEN DIE WÄLDER UND DIE SICHT IST DIESELIG...

GRIZZLY & WOLF DISCOVERY CENTER

Das Grizzly and Wolf Discovery Center liegt am südlichen Ende West Yellowstones inmitten von Motel-Komplexen. Gegründet 1993, hat die Non-Profit-Organization vor allem die Bildung und Aufklärung in Sachen „predators“ zur Aufgabe. Die Information Boards in- wie outdoor sind daher sehr aufwändig und gut gemacht. Die Gehege für die Tiere beschränken sich hingegen auf eine sehr kleine Fläche. Die Lösung: Das Grizzly-Gehege, „habitat“ genannt, wird alle Stunde mit ein bis drei Bären besetzt, je nachdem, ob sie sozialverträglich oder eigenbrötlerisch sind, dann wird gewechselt. Wir haben echtes Glück! Denn heute ist Cooler-Box-Test-Tag. Bedeutet: Den

Bären wird eine Kühlbox ins Gehege gelegt, gefüllt mit Fisch, Ahornsirup und anderen Leckereien, die sie binnen 60 Minuten öffnen können. Besteht die Box diesen Live-Produkt-Test, erhält sie das Emblem „bear proof/ed“, und das ist wortwörtlich gemeint! Ab 14:45 Uhr betreten die gemächliche, 36 Jahre alte 101 und die 22 Jahre junge Spirit das Habitat. Während 101 gemächlich die Steine umdreht, unter denen die Pfleger Futter versteckt haben, macht sich Spirit über die Box her. Und das mit Ausdauer, Geduld und Cleverness. Es wird gedrückt, gebissen, gezogen und gekratzt. And the winner is: Spirit! Wir gucken ihr nicht die ganze Zeit zu, sondern

erkunden unterdessen die Greifvogel-Voliere und erfreuen uns an den niedlichen Uinta Ground Squirrels, aber vor Ende der 60 Minuten erreicht sie den Truhen-Inhalt. Bei den beiden „Wolfsrudeln“, bestehend aus je einem Pärchen, herrscht dagegen Nickerchen-Pause. Den Moment, in dem sich das Granite-Paar eine der vielen Krähen auf dem Gelände schnappt und tötet, verpassen wir. Wir bekommen nur noch mit, wie die Dame des Hauses appetitlos ein paar Federn ausreißt...



TAG 160 - 24.8.18 - FREITAG: GRIZZLY & WOLF DISCOVERY CENTER (WEST YELLOWSTONE)



WWW.WILDE-WEITE-WELT.DE

GRIZZLY-DAME SPIRIT, 22 JAHRE JUNG



WWW.WILDE-WEITE-WELT.DE

GRIZZLY-DAME 101, 36 JAHRE ALT

TAG 160 - 24.8.18 - FREITAG: GRIZZLY & WOLF DISCOVERY CENTER (WEST YELLOWSTONE)



SPIRIT UND 101 STREIFEN DURCH DAS HABITAT UND DREHEN STEINE UM AUF DER SUCHE NACH DEM FUTTER, DAS DIE PFLEGER VERSTECKT HABEN

TAG 160 - 24.8.18 - FREITAG: GRIZZLY & WOLF DISCOVERY CENTER (WEST YELLOWSTONE)



SPIRIT DREHT, WENDET, DRÜCKT, ZIEHT, SETZT IHRE KRALLEN, ZÄHNE UND IHR GANZES KÖRPERGEWICHT EIN

TAG 160 - 24.8.18 - FREITAG: GRIZZLY & WOLF DISCOVERY CENTER (WEST YELLOWSTONE)



MIT GEDULD UND KONSTANZ SCHAFFT ES SPIRIT UNTER EINER STUNDE, DIE COOLER BOX ZU KNACKEN, IHRE AUSDAUER UND GEDULD IST EBENSO ERSTAUNLICH WIE DER GESCHICKTE EINSATZ ALL' IHRER KÖRPERFÄHIGKEITEN (ZÄHNE, GEWICHT, KRALLEN)



UINTA GROUND SQUIRRELS

TAG 160 - 24.8.18 - FREITAG: GRIZZLY & WOLF DISCOVERY CENTER (WEST YELLOWSTONE)



OBEN: WÖLFE - UNTEN: BALD EAGLE - GANZ UNTEN: GRIZZLY-DAME NAKINA



TAG 160 - 24.8.18 - FREITAG: GRIZZLY & WOLF DISCOVERY CENTER (WEST YELLOWSTONE)



WWW.WILDE-WEITE-WELT.DE

GRIZZLY-BÄRIN NAKINA

TAGESVERLAUF & ÜBERNACHTUNG & INFO



WWW.WILDE-WEITE-WELT.DE

Vermutlich bedingt durch die gestrige, energiezehrende Baderei im heißen Becken der Bozeman Hot Spring, sind wir heute beide nicht fit, schlapp und mit Kopfschmerzen beeinträchtigt. Nach dem Bear Center schaffen wir es deshalb nicht, wie geplant, bis zum Red Lake's National Wildlife Refuge zu fahren, sondern stoppen vorher auf dem Red Rock Pass zum Übernachten. Mit einem witzigen Nebeneffekt: Willys vordere Hälfte steht in Idaho, Willys hintere Hälfte in Montana. Es kommen noch recht viele Arbeitstrucks und sogar ein Lkw vorbei, die offenbar Feierabend nach einer Baustelle

haben (Nachtrag: einige Meilen weiter wird eine Ranch renoviert), aber heute Nacht wird es hoffentlich ruhig bleiben.

24.8.18, Freitag, Tag 160

Wetter: teilweise sonnig, rauchig, 5-25°C

Attraktionen: Ouzel Falls, Grizzly & Wolf Center (West Yellowstone)

Route: 213 km

Nacht: Red Rock Pass auf dem Weg zu Red Lake's N.W.R.



WWW.WILDE-WEITE-WELT.DE

STELLFLÄCHE AUF DEM RED ROCK PASS
MIT EINER HÄLFTE IN IDAHO, MIT DER ANDEREN
IN MONTANA

TAG 160 - 24.8.18 - FREITAG: RED ROCK PASS



ÜBERNACHTUNG & SUNSET AT RED ROCKS PASS